



夢思湖商城

WGM MALL LLC

未來葛蘭郡最大購物休閒中心



ASPI Group 夢思湖地產

◆ 夢思湖商城(WGM Mall LLC) 將成為葛蘭郡最大休閒購物中心

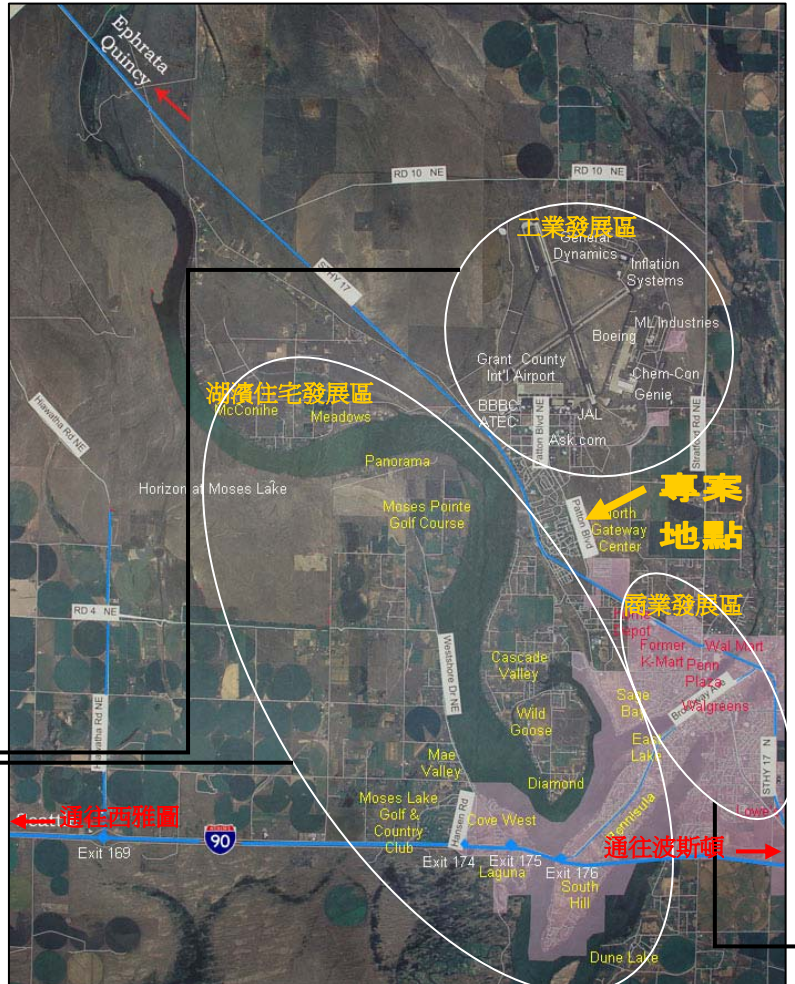
◆ ASPI Group自有土地，地點優越，鄰近工商業及住宅發展

夢思湖商城(WGM Mall LLC)距離葛蘭郡國際機場僅1公里，距離17號公路及90號州際高速公路不到1公里，地點優越，交通便利，附近著名工商業林立，並緊臨大型社區及大學城。

位於 Patton Blvd. & ASPI Blvd.,
Moses Lake, Grant County, Washington.
美國華盛頓州摩西萊克市

◆ 工業發展: Boeing(波音), Genie (Terex)(吉尼), Chemi-Con(日本化學), Inflation Systems(日本氣囊袋), General Dynamics(一般動力), Moses Lake Industries(夢思湖工業), New Advanced Technologies Education Center(高科技教育中心), Grant County International Airport (葛蘭郡國際機場), Ask.com, Microsoft(微軟), Yahoo(雅虎), Intuit(英圖特, 美國最大會計軟體公司之一), REC Silicon(複合矽晶體, 世界第五大太陽能原料製造廠)...

◆ 湖濱住宅區發展: Moses Pointe Golf Resort, Panorama, Meadow, Cascade Valley, Wild Goose, Diamond, Mae Valley, Cove West, Laguna, Sage Bay, Peninsula, Westlake Shores, Dune Lake...



州際90號高速公路向西通往西雅圖，向東可達波斯頓

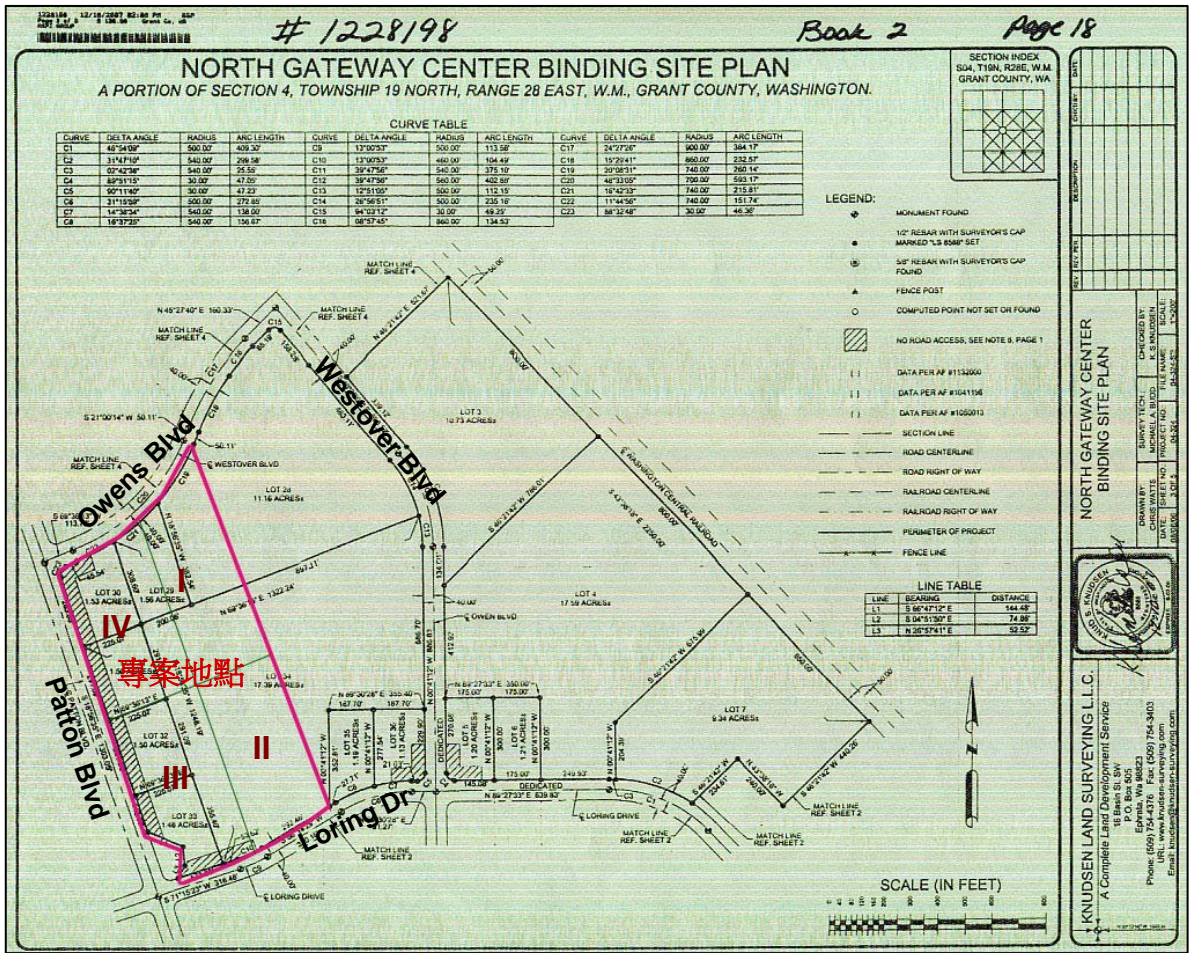
◆ 商業發展: Home Depot(家得寶), Lowe's(勞氏家居裝飾), Wal-Mart Super Center(沃爾瑪), Former K-Mart, Big 5 Sporting Goods, Staple's, Walgreen's, Safeway, Starbucks(星巴克) ...

◆ 醫療診所設施: Moses Lake Clinic, Samaritan Hospital, Columbia Basin Hospital, Pioneer Medical Center...





夢思湖商城 (WGM Mall LLC) 專案計劃工程設計圖



- 土地概況：ASPI Group自有土地**
- ◆ 建地面積：I: 面積5±英畝(30畝)，建築物面積34,300平方呎(3,186平方米)
 - II: 面積5 ±英畝(30畝)，建築物面積34,300平方呎(3,186平方米)
 - III: 面積5 ±英畝(30畝)，建築物面積34,300平方呎(3,186平方米)
 - IV: 面積5 ±英畝(30畝)，建築物面積34,300平方呎(3,186平方米)
 - ◆ 公共設施：水、電、下水道、光纖電纜等已全部接至路邊
 - ◆ 地目：屬商業開發區
 - ◆ 全美最低廉電費
 - ◆ 銜接17號公路，直通90號州際高速公路
 - ◆ 交通流量：每日平均20,000量次



夢思湖商城 (WGM Mall LLC) 專案計畫空中鳥瞰圖

五線道路已完成



龍門商業中心將動工



安養中心已營運



安養中心第二期進行中



Exxon加油站已營運



專案地點



第203號保稅運輸/倉儲/製造業中心第二期將動工



5萬平方呎運輸/倉儲/製造業中心已營運



住宅公寓將動工



未來完成示意圖



巴士行政與營運中心已動工

Big Bend 大學城
及6,000多住戶社區



夢思湖商場(WGM Mall LLC)專案計畫未來完成示意圖

